

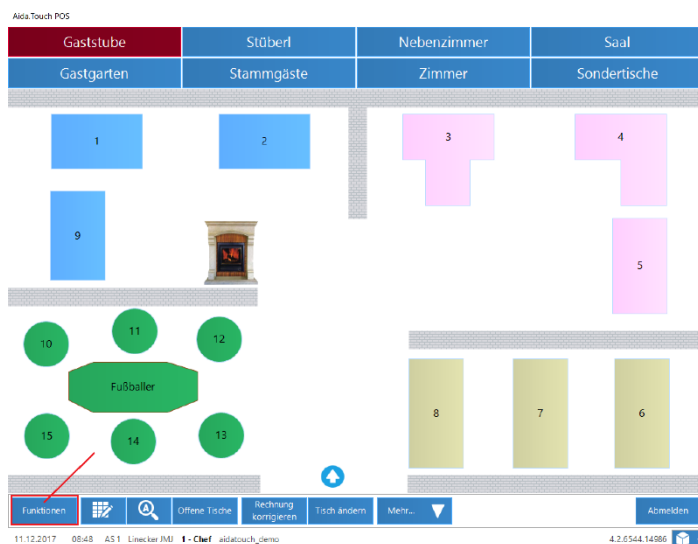
Jahresbeleg AIDA-Touch für die RKS

Grundsätzliche Info unseres Kassensystems:

- i** Der verpflichtende Jahresbeleg, wird automatisch ab der 1. Rechnung im neuen Jahr, vom Programm aus erstellt.
- i** Ab dem 01.01.2018 erscheint zusätzlich bei der Benutzeranmeldung die Info „Jahresbeleg an FON (Finanz Online) senden“.
- i** Jahresbeleg ausdrucken (siehe unten) und dem Steuerberater übergeben.
- i** Spätester Abgabetermin ist der 15. Februar 2018.

Jahresbeleg drucken

Funktionen

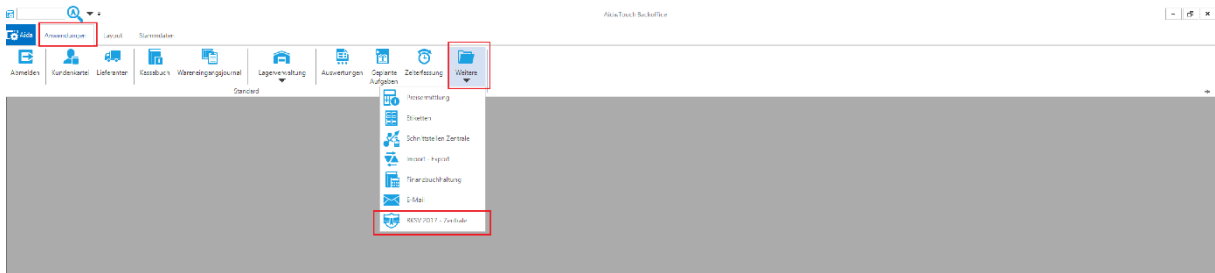


Aida.Touch Backoffice

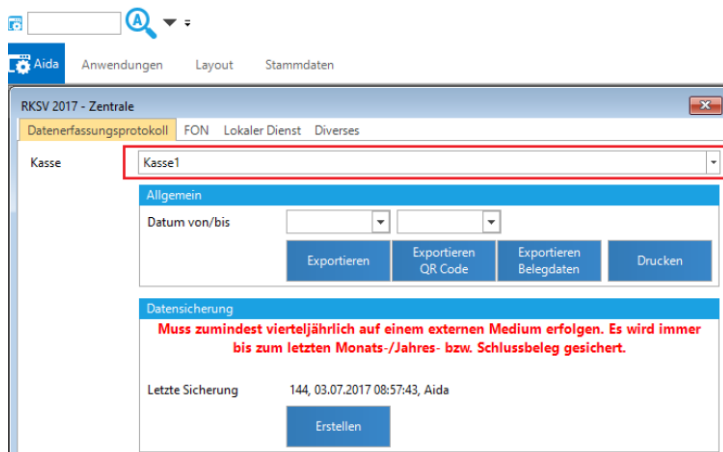


Funktionen		
Benutzerbrechung	Rechnungszentrale	Restmenge
Tagesabrechnung	Zahlungsmittel umbuchen	Lager
Periodenabrechnung	Sammelnrechnung	Geldrechner
Tagesumsätze	Pinwand	Aida.Touch Backoffice
Tischübergabe	Kundenkartei	Aida.Touch Data Center
Statistiken	Gutscheinverwaltung	Wartung
Tagesinfo	Bonzentrale	Technischer Support
Datenkatalog	PMO Zentrale	E-Mail
	Transportverwaltung	Drucken
	Schließen	

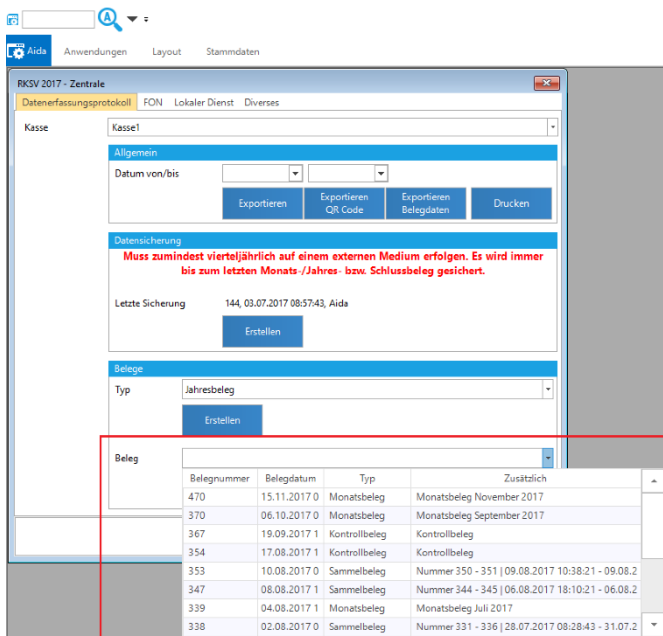
✓ Anwendungen – Weitere – RKS 2017 - Zentrale



✓ Kasse auswählen



✓ Unter „Beleg“ den Jahresbeleg auswählen und danach auf Drucken.



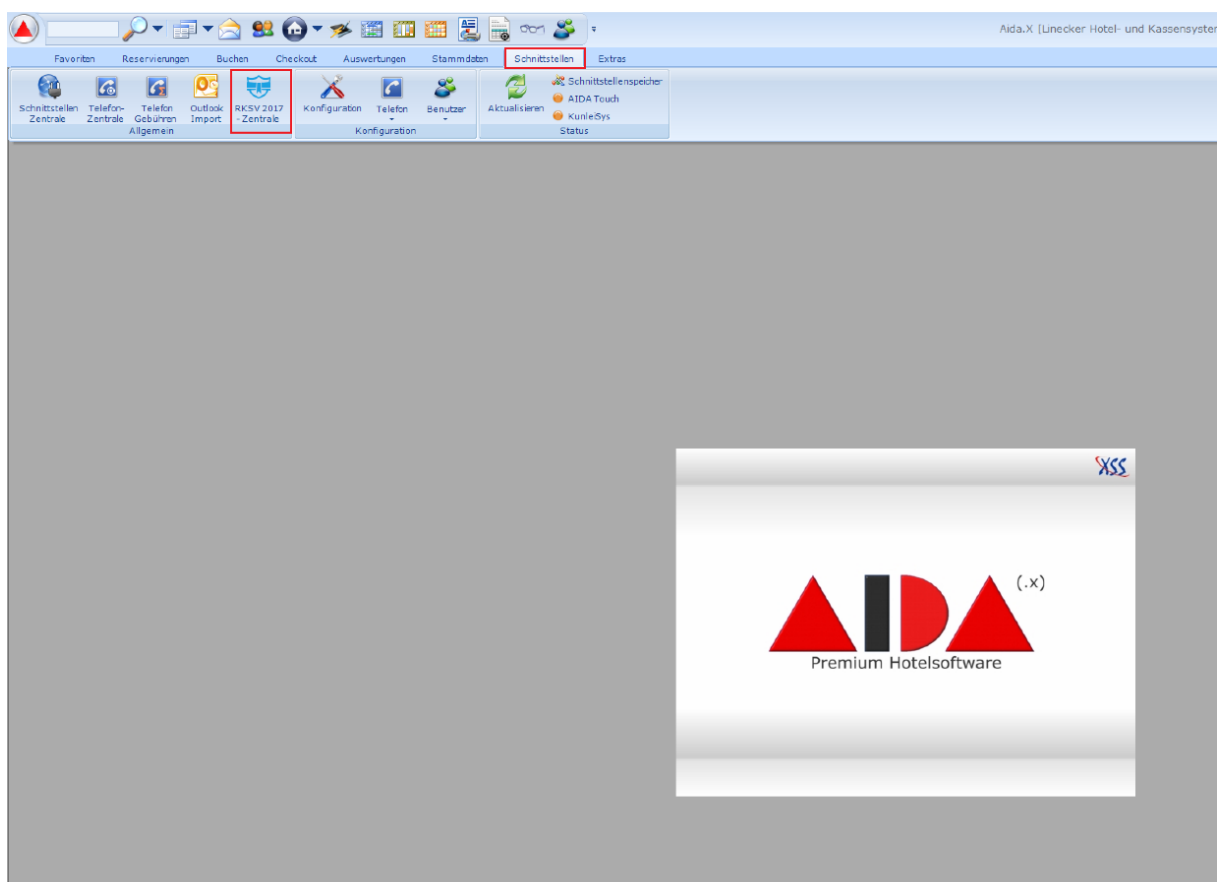
Jahresbeleg AIDA.X für die RKSX

Grundsätzliche Info unserer Hotelsoftware:

- ❗ Der verpflichtende Jahresbeleg, wird automatisch ab der 1. Rechnung im neuen Jahr, vom Programm aus erstellt.
- ❗ Jahresbeleg ausdrucken (siehe unten) und dem Steuerberater übergeben.
- ❗ Spätester Abgabetermin ist der 15. Februar 2018.

Jahresbeleg drucken

- ✔ Schnittstellen – RKSX 2017 - Zentrale



- ✓ Kassen-ID auswählen – Jahresbeleg auswählen und ausdrucken.

